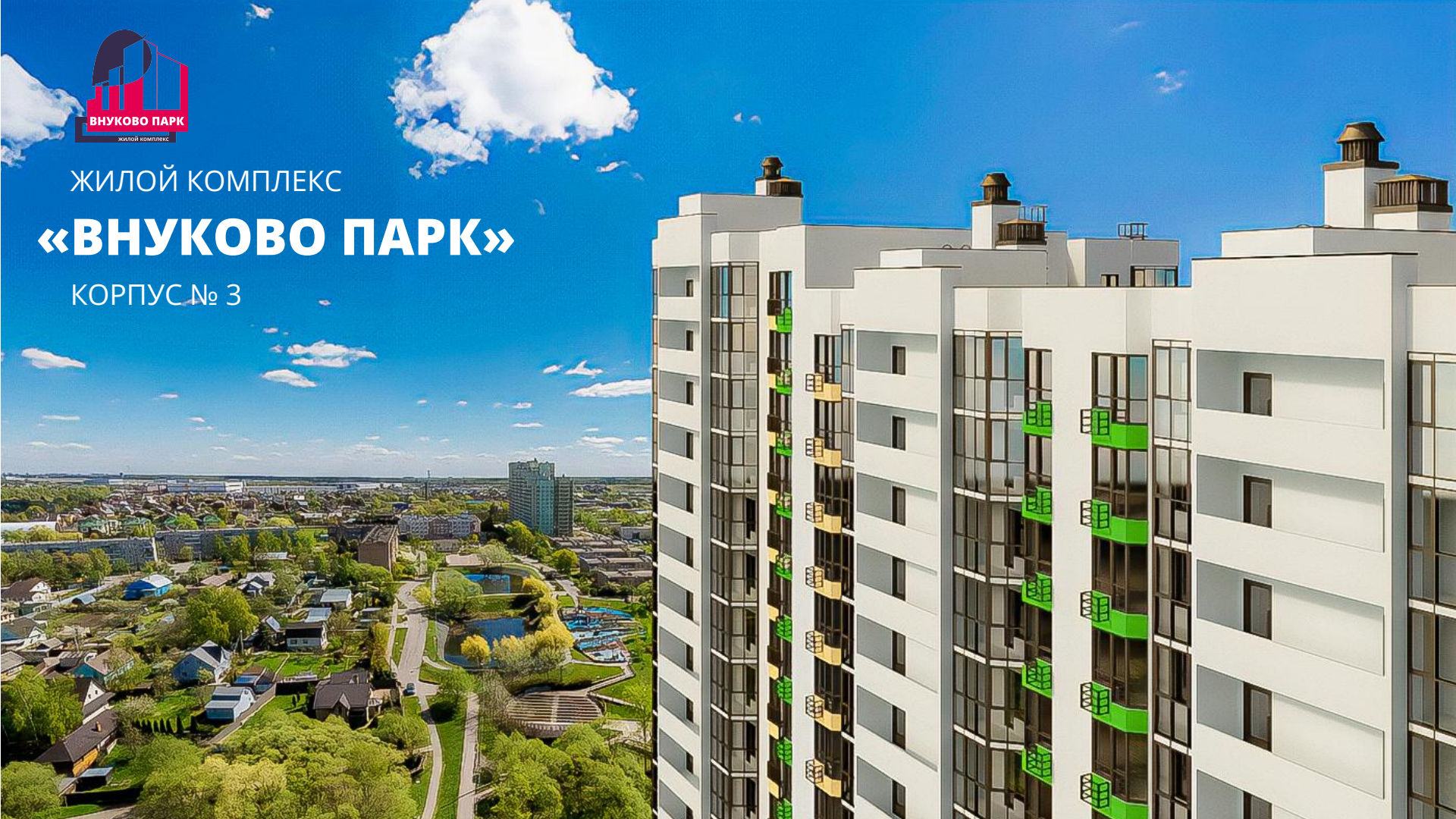




ЖИЛОЙ КОМПЛЕКС

«ВНУКОВО ПАРК»

КОРПУС № 3





О КОМПЛЕКСЕ

Жилой комплекс «Внуково Парк» расположен рядом с одним из самых красивых парков Новой Москвы. Локация проекта позволяет легко добираться до основных объектов социальной и коммерческой инфраструктуры не более, чем за 10 минут пешком.

Московская прописка позволит новоселам пользоваться всеми предоставленными привилегиями:

- коммунальными субсидиями и льготами от правительства Москвы;
- повышенными социальными выплатами, пенсиями и пособиями;
- единой транспортной сетью и тарифами Москвы;
- московскими стандартами медицины и образования;
- отсутствием очередей в детские сады.





О КОМПЛЕКСЕ

До комплекса легко добраться за 13 минут на автомобиле от МКАД, за 9 минут на автобусе от м. «Пыхтино», а от станции наземного метро «Толстопальцево» (МЦД-4) за 5 минут на автобусе или 15 минут пешком.



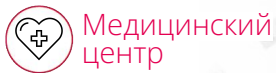




ИНФРАСТРУКТУРА



Детская площадка



Медицинский центр



Школа



МФЦ



Детский сад



Пункт выдачи заказов



Парк «Ручеек»



Амфитеатр



Ледовая арена



Стройматериалы



Футбольное поле



Зоомагазин



Поликлиника



Зона для пикников



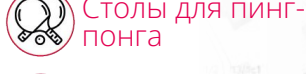
Аптека



Кофейня



Салон красоты



Стол для пинг-понга



Магазин



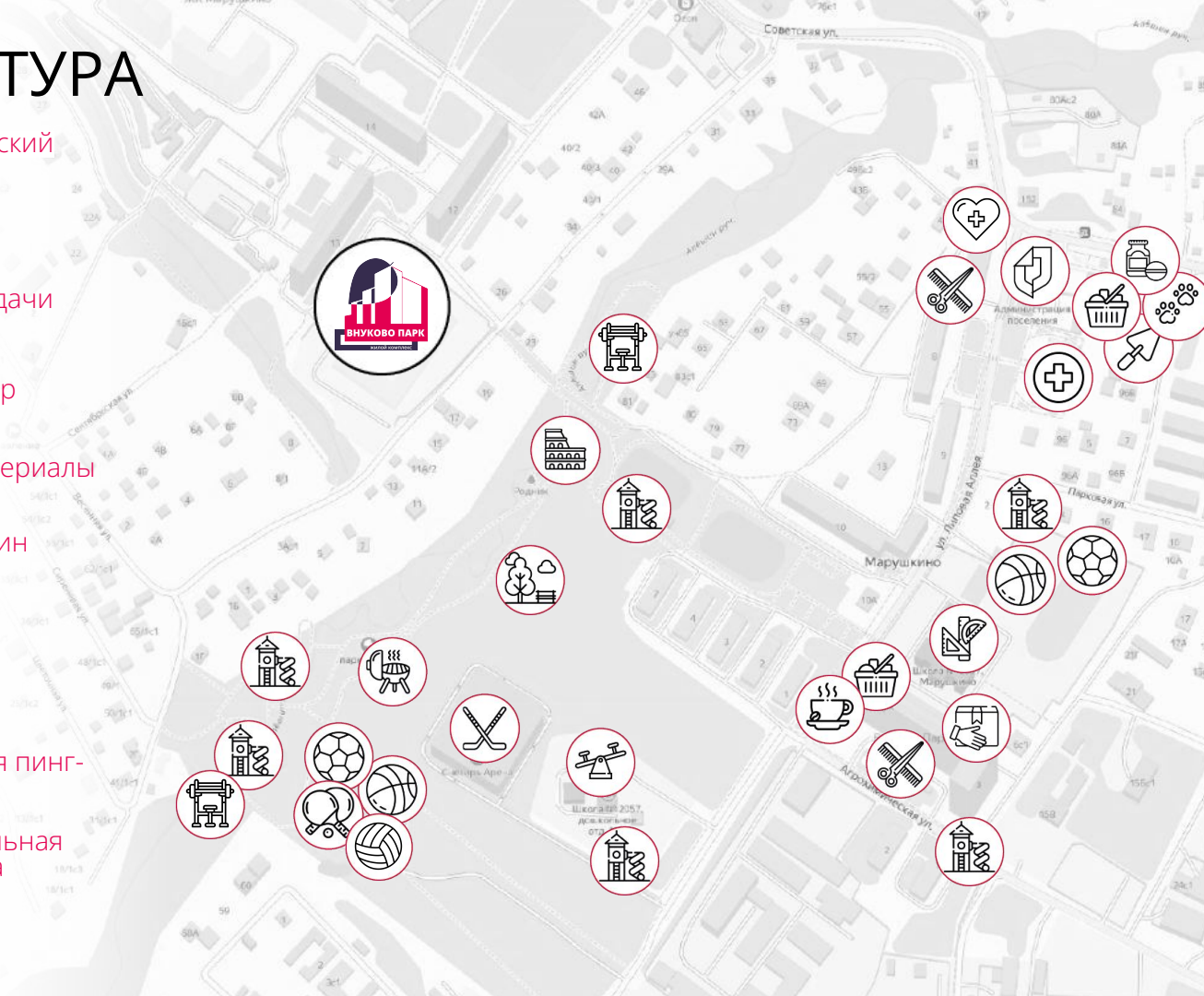
Волейбольная площадка



Баскетбольная площадка



Воркаут





ПРЕИМУЩЕСТВА



Московская
прописка



Большой выбор
планировок



Три типа
отделки



Подземный
паркинг



Закрытые детские
площадки для
разных возрастов



1 минута
до парка



4 минуты
до школы



5 минут до детского
сада



13 минут от МКАД



Вся инфраструктура
в шаговой
доступности



Коммерческие
помещения
на 1 этаже



Увеличенная
площадь
остекления



Корзины для
кондиционеров



Витражное
остекление лоджий



Горизонтальная
разводка
отопления



ШКОЛА

От нового корпуса до общеобразовательной школы № 2057 всего 4 минуты пешком.

На территории оборудованы прекрасные спортивные площадки, в том числе огромное футбольное поле. Также есть 2 спортивных зала, оснащенные оборудованием для занятий мини-футболом, баскетболом, волейболом, разными видами единоборств, легкой атлетикой и гимнастикой, шахматами и шашками. Тренажерный зал и даже скалодром. После уроков дети могут посещать различные кружки и секции в зависимости от их интересов: спортивные, танцевальные, изостудии, хор, рукоделие, английский язык, образовательная робототехника.

В доме напротив школы функционирует культурный центр «Внуково», где также можно записаться в секции и кружки.





ДЕТСКИЙ САД

Путь до детского сада составит всего 5 минут пешком. Летом его территория буквально утопает в зелени. Площадки оборудованы всем необходимым, поэтому даже в жару детям на улице очень комфортно. Детский сад входит в образовательный комплекс № 2057. Здесь есть физическая подготовка и музыкальный класс, а также платные кружки, такие как детский фитнес, английский язык, танцевальные группы, логопедические курсы. В здании школы так же есть платные кружки для дошкольников, например, футбол, тхэквондо, изостудия и школа будущего первоклассника.



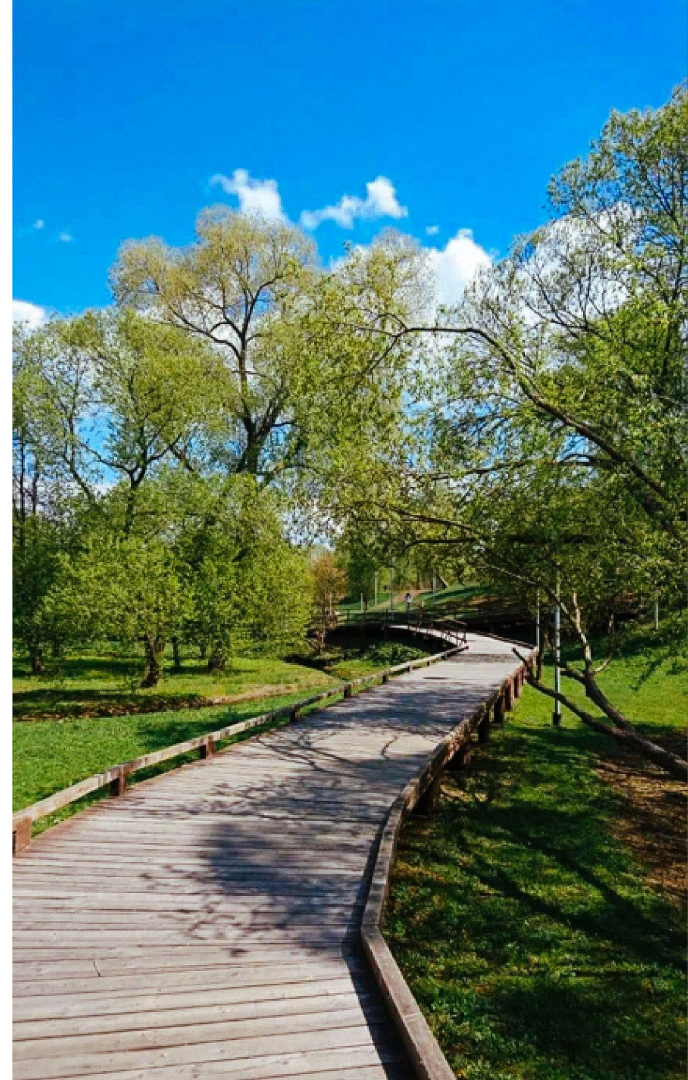


ПАРК «РУЧЕЕК»

Парк «Ручеек» расположен в историческом месте: в былые времена здесь располагалась усадьба Собакино, которую в XVII веке основал русский князь Григорий Данилович Долгоруков, воевода, служивший при царе Алексее Михайловиче.

Во время Великой Отечественной войны усадьба сгорела, и позже на ее территории построили детский сад. В 2013 году состоялось открытие парка «Ручеек», где сохранили деревья усадебного парка и каскад прудов, где обитают карпы, черепахи и дикие утки. Над небольшими ручьями, среди пышных ив и берез, раскинулись деревянные пешеходные дорожки, прогуливаясь по которым, жители «Внуково Парк» могут почувствовать полное единение с природой.

Парк «Ручеек» идеальное место, где можно спрятаться от городской суеты, насладиться покоем и найти что-то интересное для всех членов семьи.





ДЕТСКИЕ ПЛОЩАДКИ

Помимо детских площадок во дворе, отлично провести время с детьми Вы сможете и в парке, который буквально изобилует современными детскими площадками для разных возрастных групп. Здесь каждый ребенок сможет найти развлечение по душе, поэтому ни одна прогулка по парку не покажется ему скучной.





СПОРТ

Поклонники активного образа жизни по достоинству оценят спортивную инфраструктуру рядом с жилым комплексом.

В шаговой доступности расположены площадки для воркаута, 2 футбольных поля, баскетбольная площадка, теннисный корт.

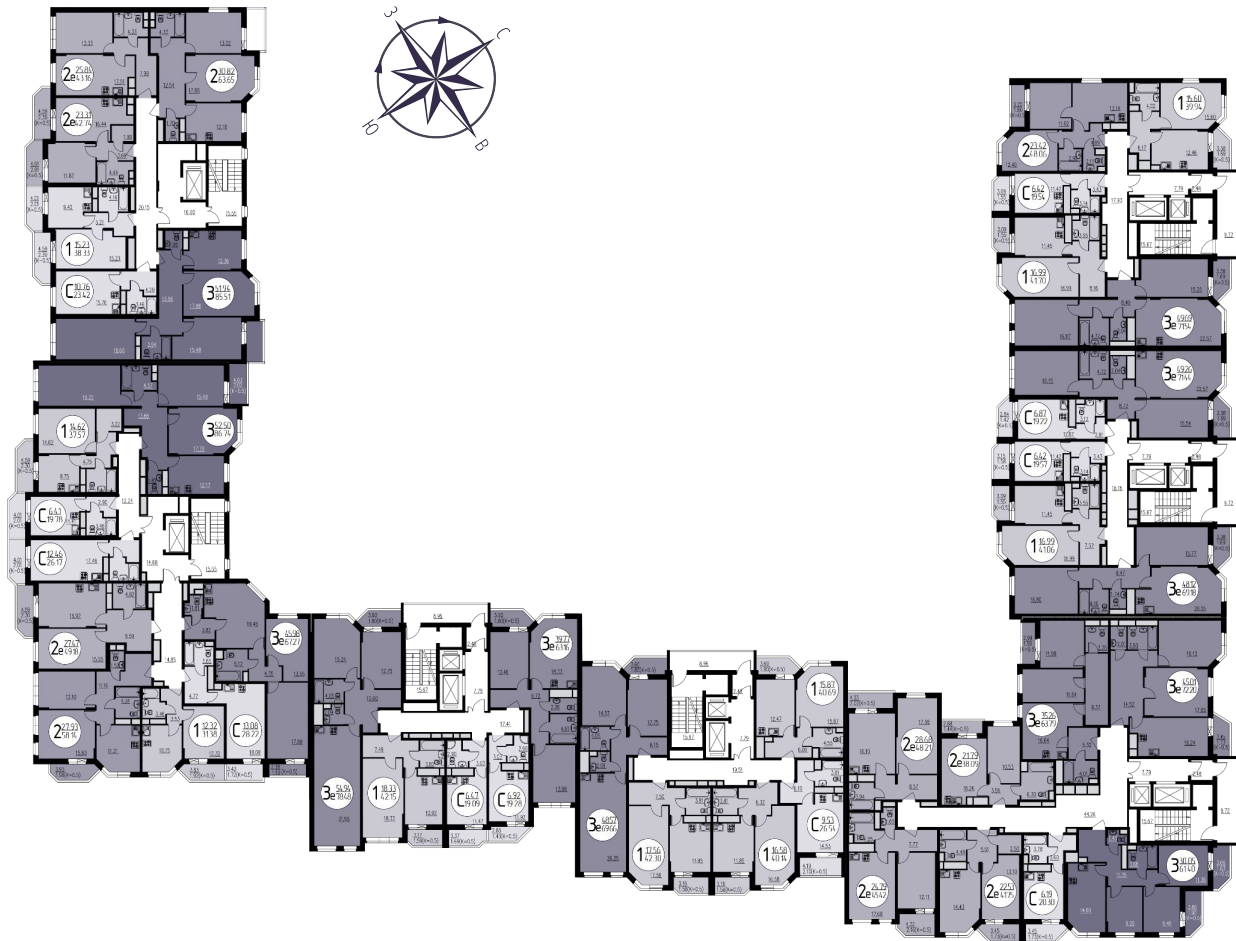
В 2021 г. был введен в эксплуатацию новый современный спортивный комплекс «Снегирь Арена», посетители которого могут здесь покататься на коньках, заняться фигурным катанием, хоккеем, мини-футболом, баскетболом, художественной гимнастикой, йогой, зумбой, посещать тренажерный зал и студию красоты.



ПЛАНИРОВКИ

Квартирограмма включает в себя большой выбор планировочных решений от компактных студий до просторных 3-комнатных квартир, в т.ч. евро-формата.

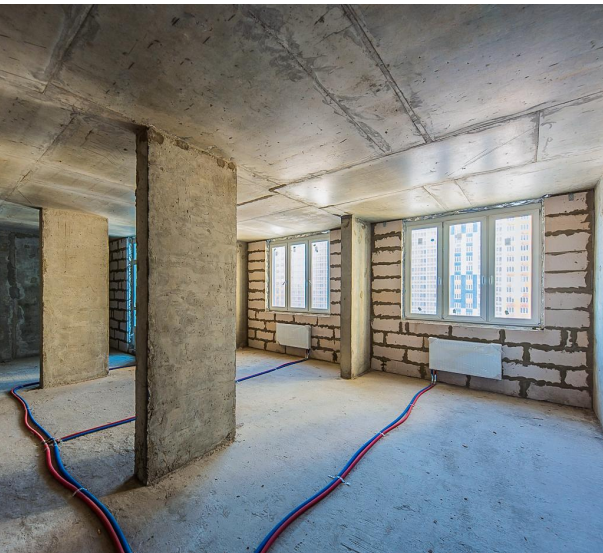
Помимо классических решений, проектом предусмотрены квартиры с гардеробной, двумя лоджиями, двумя санузлами, просторной кухней-гостиной, площадью более 30 кв. м. Свой формат смогут найти и поклонники функциональной организации пространства, и большие семьи, любящие собираться по вечерам за большим столом.





ВАРИАНТЫ ОТДЕЛКИ

В жилом комплексе «Внуково Парк» Вы можете приобрести квартиры с тремя типами отделки.



Без отделки



Предчистовая отделка
WHITE BOX



Чистовая отделка
повышенного качества



ТРАНСПОРТНАЯ ДОСТУПНОСТЬ

До комплекса можно быстро добраться на личном и общественном транспорте.

На автомобиле:

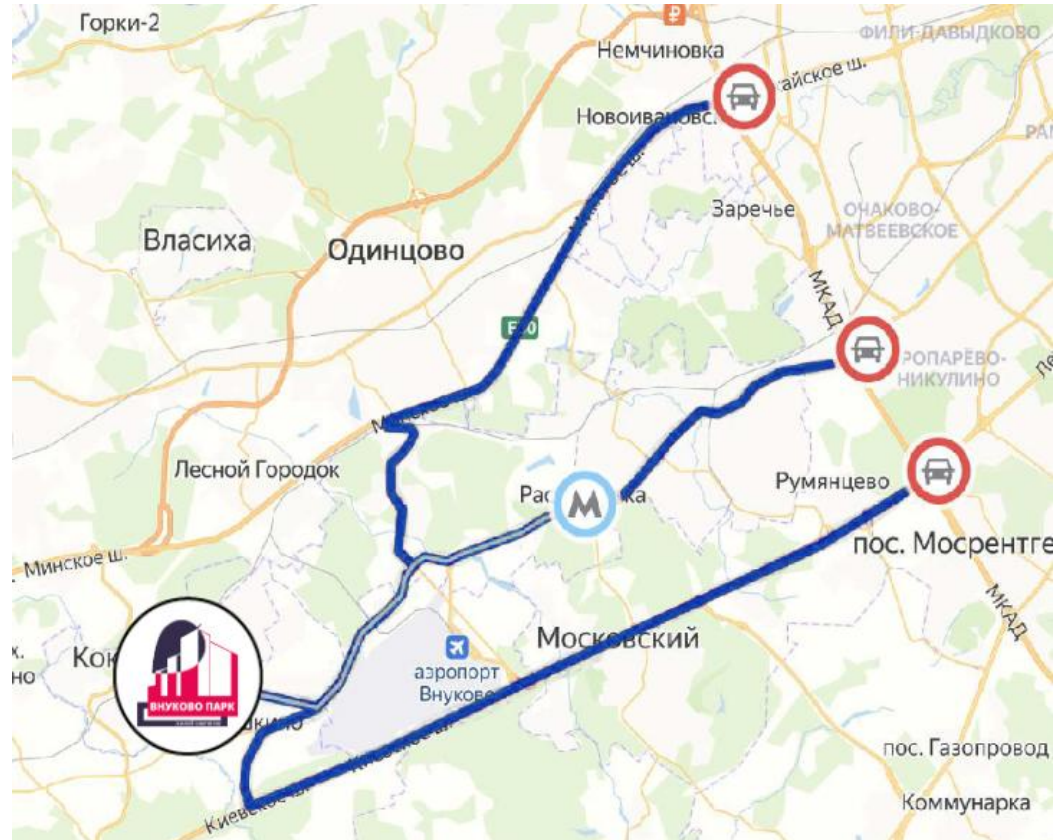
от МКАД по Киевскому шоссе (время в пути: 13 минут), по Боровскому шоссе (время в пути: 14 минут) или по Минскому шоссе (время в пути: 17 минут).

На наземном метро (МЦД-4):

От станции «Толстопальцево» 5 минут на автобусе №№ 750, 750К, 878, 950, 950К до остановки «Администрация поселения Марушкинское» или 15 минут пешком до ЖК.

На метро:

от м. «Пыхтино» на автобусе №№ 750, 750К, 950 или 950К до остановки «Администрация поселения Марушкинское» (время в пути: 9 минут).





НОВАЯ ЛИНИЯ НАЗЕМНОГО МЕТРО МЦД-4

В сентябре 2023 г. открылась новая линия наземного метро МЦД-4.

До станции «Толстопальцево», которая включена в новую линию, от ЖК «Внуково Парк» всего 5 минут на автобусе или 15 минут пешком.

МЦД-4 включает в себя 35 вариантов пересадок на метро, МЦК и другие диаметры, и свяжет 7 московских железнодорожных вокзалов: Белорусский, Казанский, Курский, Ленинградский, Рижский, Савеловский и Ярославский.

Кроме того, при использовании транспортной карты «Тройка» Вам не нужно дополнительно оплачивать проезд при пересадке на станции МЦК и Московского метрополитена.



ГРУППА КОМПАНИЙ «АТЛАНТ»

Группа компаний «АТЛАНТ» – девелоперский холдинг, занимающийся реализацией проектов жилищного строительства с 2011 года. На сегодняшний день осуществляет свою деятельность в г.Москве, Московской области, в г. Санкт-Петербурге и Архангельской области.



Квартир передано покупателям

>10 000

В стадии реализации жилые
и коммерческие проекты площадью

270 000 м²

Реализованы проекты общей
площадью

>700 000 м²

Земельный банк ГК составляет более

>1,5 млн м²



КОНТАКТЫ

+7 (499) 290-85-12

vnukovo-park.ru

Адрес офиса продаж:

г. Москва, ул.

Агрехимическая, д. 3

Любая информация, представленная в данной брошюре, носит исключительно информационный характер и ни при каких условиях не является публичной офертой, определяемой положениями статьи 437 ГК РФ. Застройщик: ООО «СЗ «ОЛИМП». Проектная декларация на сайте наш.дом.рф